

INSTRUCTIVO DE INSTALACIÓN DE MATLAB EN LINUX

Julio de 2019

A continuación, se muestran los pasos para realizar el proceso de registro y descarga de Matlab para los estudiantes, profesores, administrativos y egresados de la Universidad Nacional de Colombia.

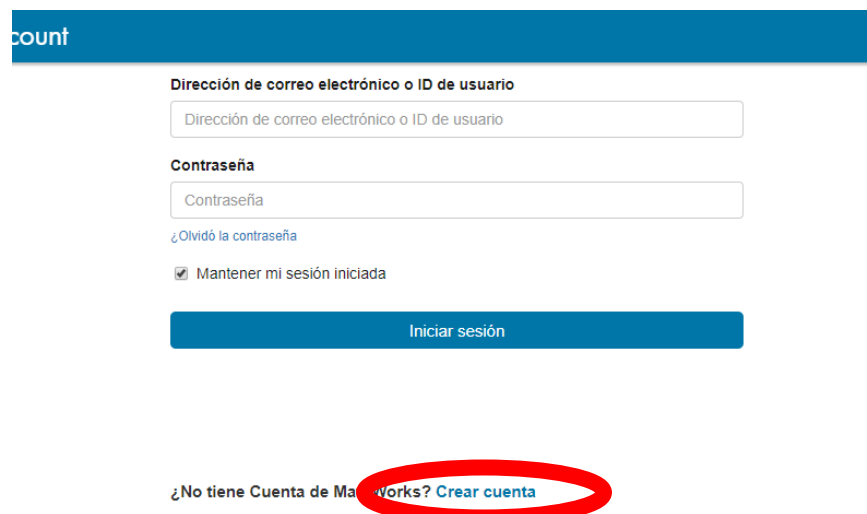
1. Ingrese a la dirección:

<https://la.mathworks.com/>

2. Acceda al recuadro superior para iniciar sesión



3. Seleccione a la opción: *Crear Cuenta*



- Ingrese su correo institucional y llene los datos que le solicitan en la página y enseguida seleccione la opción: *Crear*

Crear Cuenta de MathWorks

Dirección de correo electrónico ✓

Ubicación ▼

¿Cómo usará el software de MathWorks? ▼

¿Tiene al menos 13 años de edad? Sí No

- Verifique la bandeja de entrada de su correo institucional y encuentre un correo con el asunto: Verificar Dirección de Correo Electrónico.



- Diligencie el formulario según corresponda y nuevamente seleccione la opción: *Crear*

Nombre ✓

Apellidos ✓

ID de usuario (Opcional) ✓
Debe incluir entre 6 y 16 caracteres alfanuméricos y empezar por una letra (ejemplo: jmontilla555) [Más información](#)

Contraseña ✓

Confirmación de contraseña ✓

¿Qué describe mejor su función? ▼

Departamento ▼

Ubicación de su universidad, facultad ó escuela

Por favor, indique la siguiente información en inglés.

Ubicación de la universidad/facultad/escuela:

Universidad/Facultad/Escuela:

Acepto el Acuerdo de servicios online



- De inmediato, aparecerá en pantalla el número de su licencia acompañado de una información y unas opciones, seleccione la opción: *Descargar*


Mi software

Licencia	Etiqueta	Opción	Usar
40830014	Individual	Total Headcount	Academic



- Seleccione la versión de Matlab que desea instalar en su equipo

Download R2019a



Download earlier release

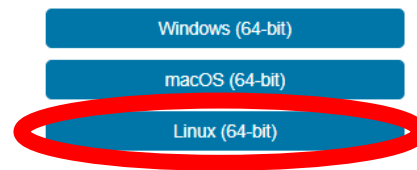
- R2018b
- R2018a
- R2017b
- R2017a
- R2016b

- Seleccione la versión que se adapta a su sistema operativo y a la arquitectura de su procesador

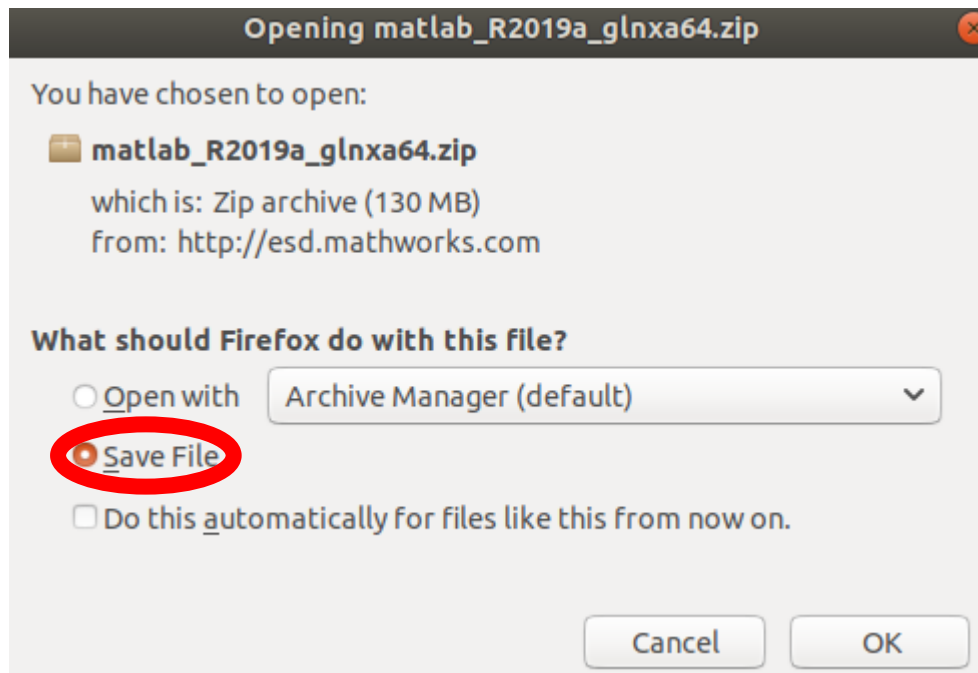
Download R2019a (includes R2019a Update 3)

Download and run the Installer

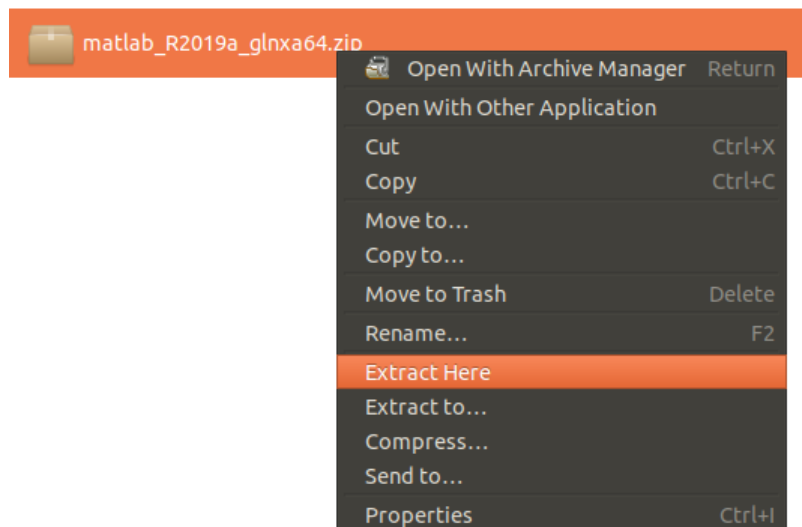
- When prompted, sign in as reforma_fibog@unal.edu.co
- Select your license
- Choose the products, toolboxes, and blocksets that you want to install



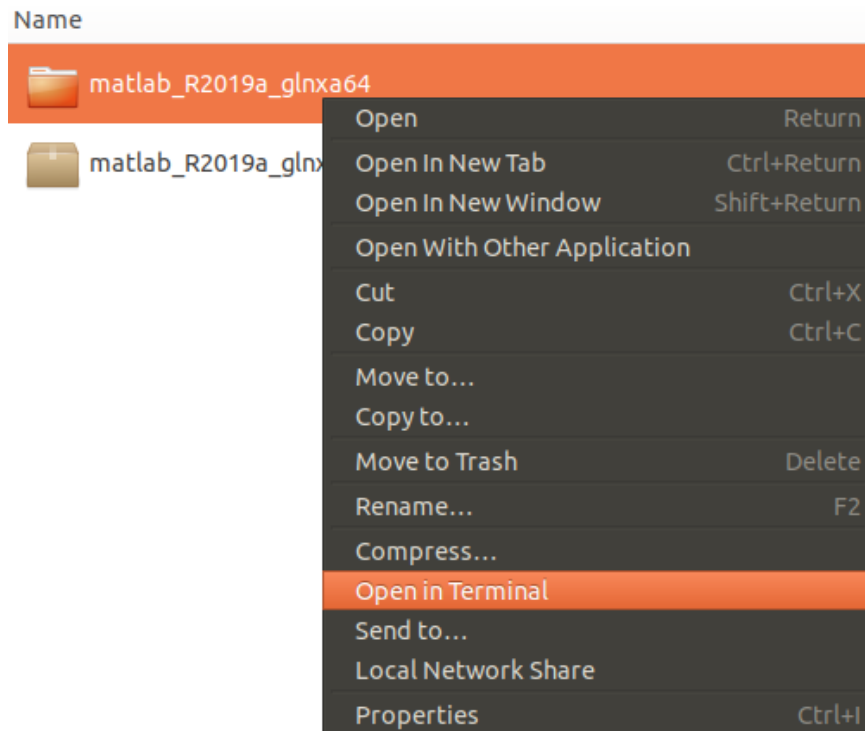
10. Guarde el instalador en su equipo



11. Descomprima el archivo



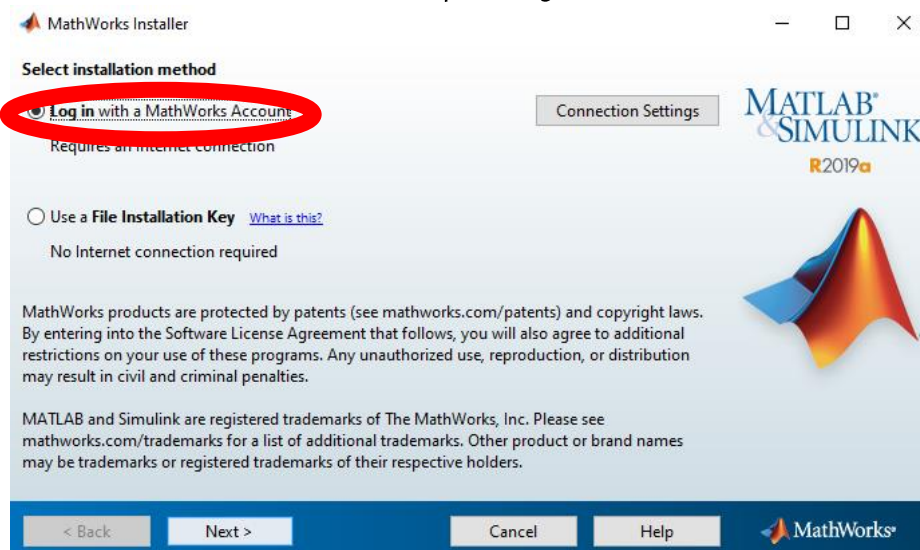
12. Inicie una terminal en la carpeta que contiene los archivos que extrajo en el paso 11



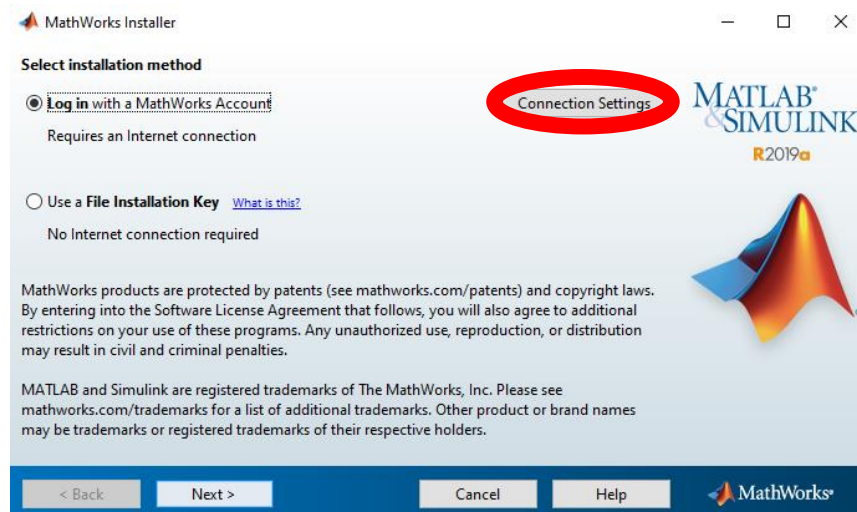
13. Inicie el instalador usando el comando: `./install` con permisos de supe usuario

```
Downloads/matlab_R2019a_glnxa64$ sudo ./install
```

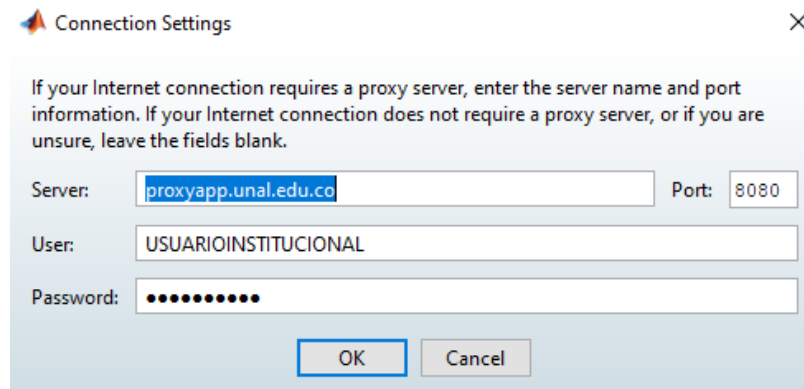
14. Dentro del instalador seleccione la opción: Ingresar con una cuenta de MathWorks



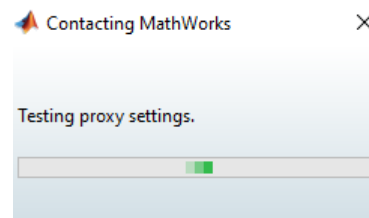
15. (OPCIONAL) Si se encuentra dentro del campus conectado a la red cableada de la Universidad, es necesario configurar el proxy de la red, para ello ingrese a opciones de conexión.

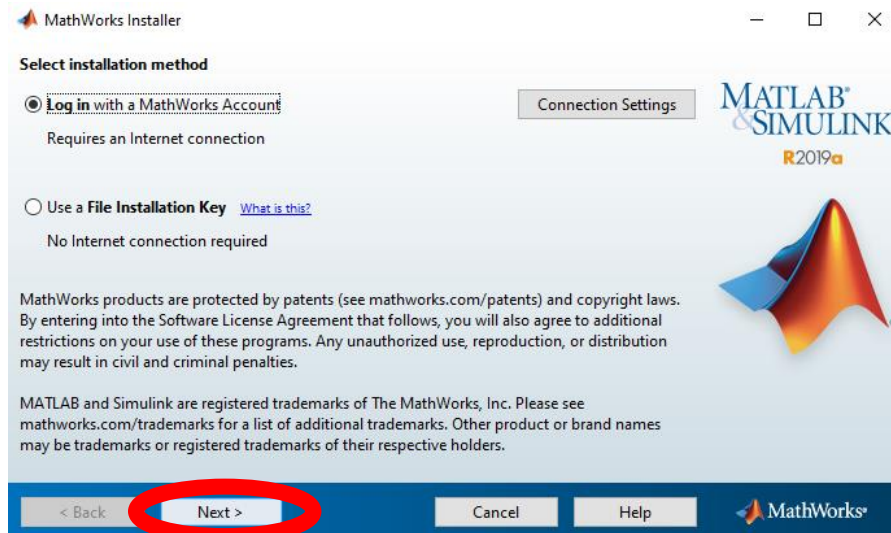
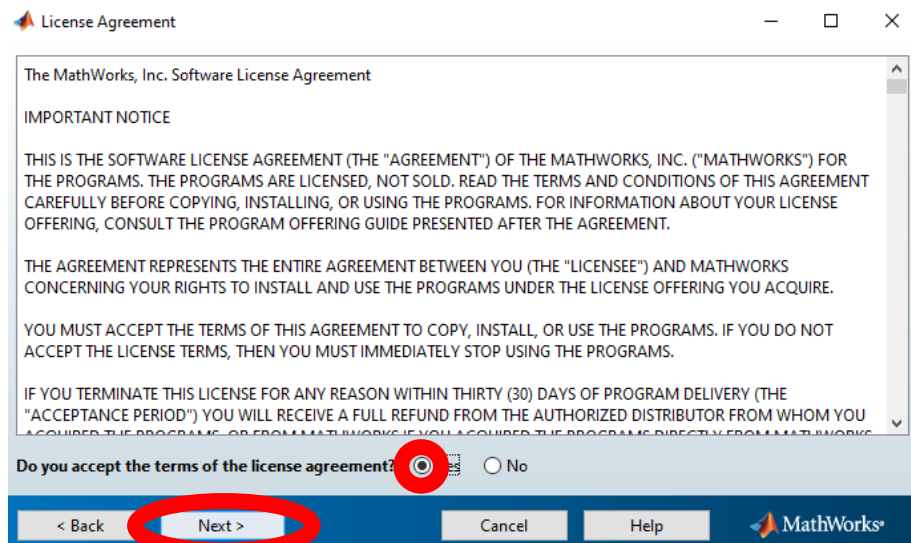


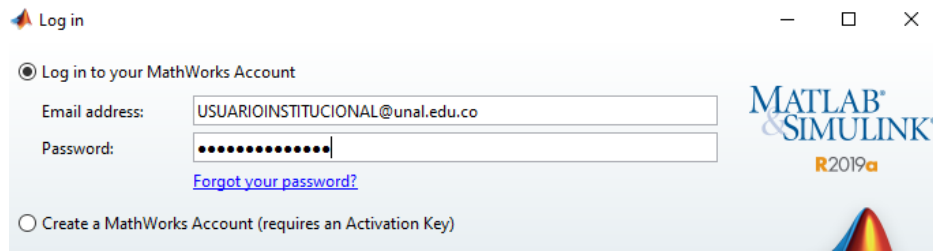
- Configure el proxy con su usuario institucional y contraseña según corresponda.



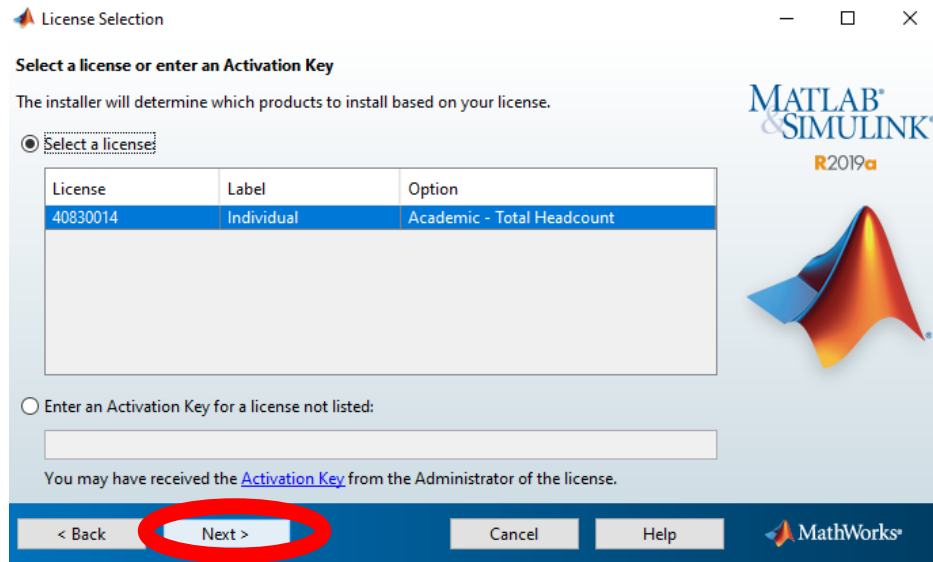
- Espere mientras se validan sus datos



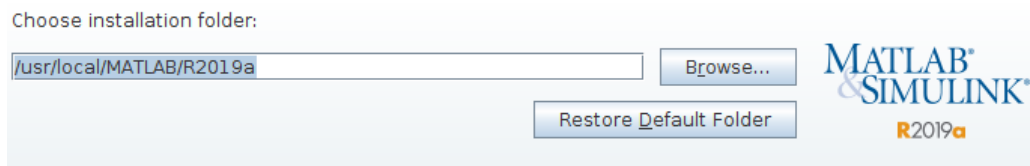
16. Seleccione la opción: *Siguiente*17. Lea y acepte los términos y condiciones de MathWorks y seleccione nuevamente la opción: *Siguiente*18. Ingrese su correo institucional y la contraseña que suministró en el paso 6 (**NO LA CONTRASEÑA INSTITUCIONAL**).



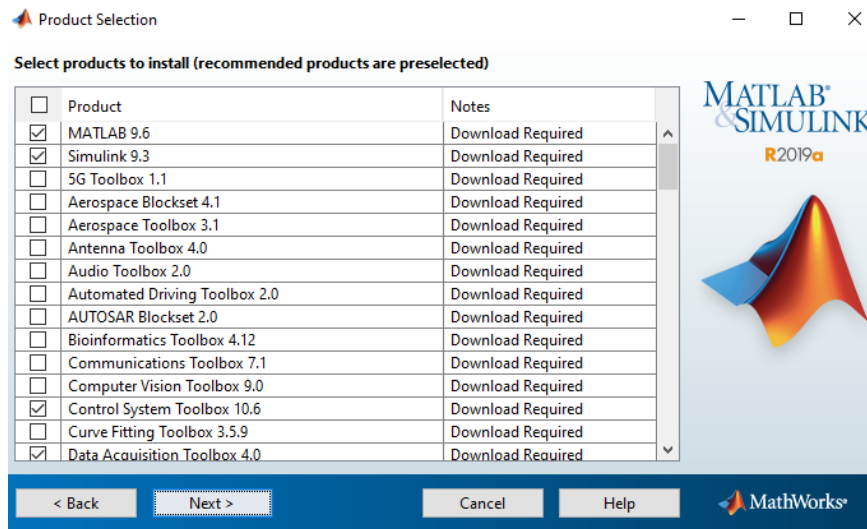
19. Seleccione su licencia y proceda con la opción: *Siguiente*



20. Seleccione el directorio en el que se instalará Matlab

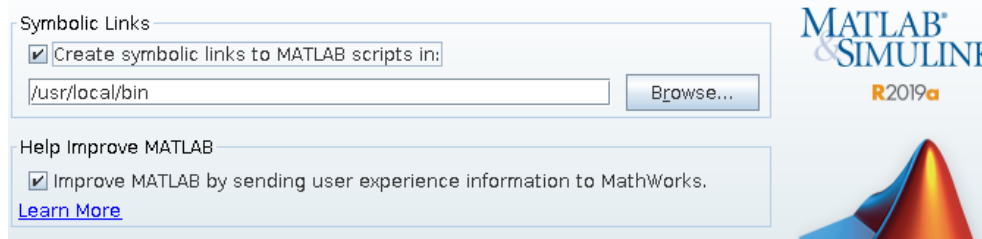


21. Seleccione los paquetes de software que desea instalar en conjunto con Matlab

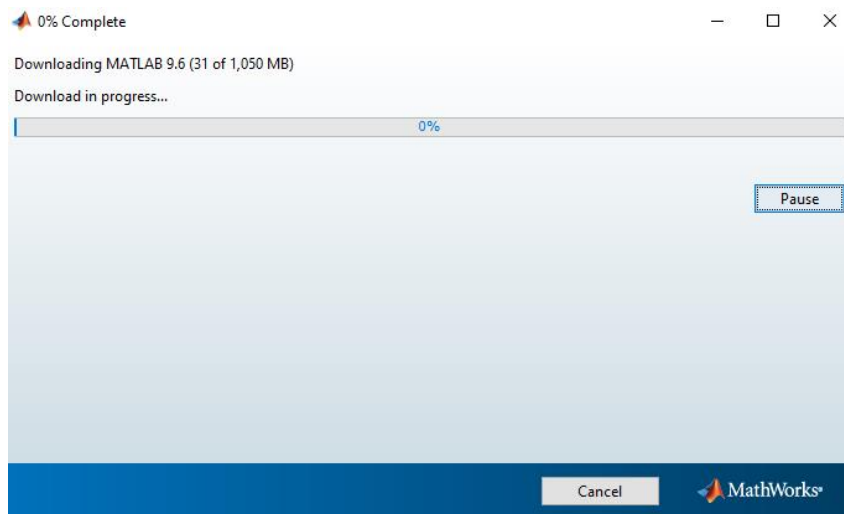


22. Seleccione las opciones disponibles según sus requerimientos y preferencias

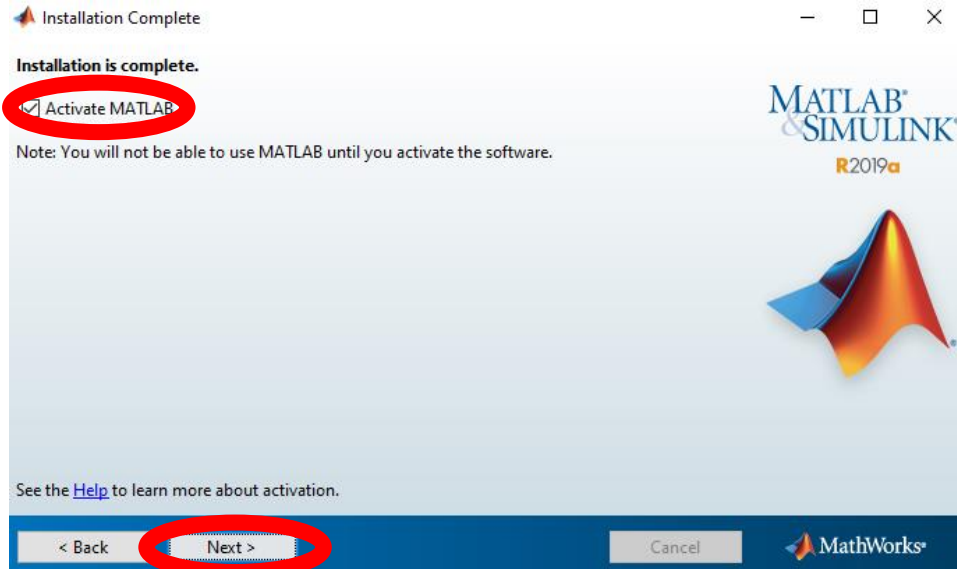
Select desired installation options



23. Espere mientras finaliza la descarga y posterior instalación del software

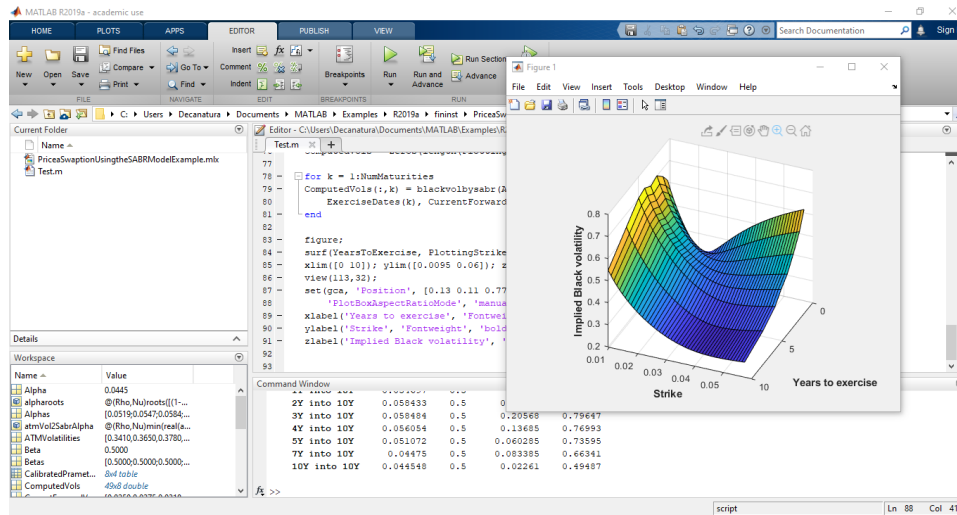


24. Activar el producto ingresando el correo institucional y la contraseña del paso 6



Al finalizar, usted podrá acceder a Matlab a través de consola utilizando el comando:

```
~$ matlab
```



Mayor información y soporte técnico contactar a:

Ricardo Perdomo
rperdomo@unal.edu.co
 3165000 Ext 11114