

INSTRUCTIVO DE INSTALACIÓN DE MATLAB EN WINDOWS

Julio de 2019

A continuación, se muestran los pasos para realizar el proceso de registro y descarga de Matlab para los estudiantes, profesores, administrativos y egresados de la Universidad Nacional de Colombia:

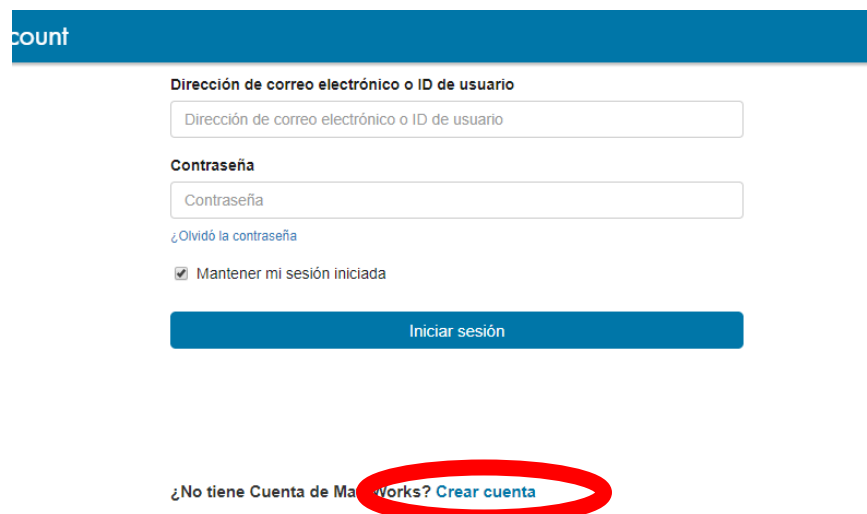
1. Ingrese a la dirección:

<https://la.mathworks.com/>

2. Acceda al recuadro superior para iniciar sesión



3. Seleccione a la opción: *Crear Cuenta*



- Ingrese su correo institucional y llene los datos que le solicitan en la página y enseguida seleccione la opción: *Crear*

Crear Cuenta de MathWorks

Dirección de correo electrónico ✓

Ubicación ▼

¿Cómo usará el software de MathWorks? ▼

¿Tiene al menos 13 años de edad? Sí No

- Verifique la bandeja de entrada de su correo institucional y encuentre un correo con el asunto: Verificar Dirección de Correo Electrónico.



- Diligencie el formulario según corresponda y nuevamente seleccione la opción: *Crear*

Nombre ✓

Apellidos ✓

ID de usuario (Opcional) ✓
 Debe incluir entre 6 y 16 caracteres alfanuméricos y empezar por una letra (ejemplo: jmontilla555) [Más información](#)

Contraseña ✓

Confirmación de contraseña ✓

¿Qué describe mejor su función? ▼

Departamento ▼

Ubicación de su universidad, facultad ó escuela

Por favor, indique la siguiente información en inglés.

Ubicación de la universidad/facultad/escuela

Universidad/Facultad/Esc

Acepto el Acuerdo de servicios online



7. De inmediato, aparecerá en pantalla el número de su licencia acompañado de una información y unas opciones, seleccione la opción: *Descargar*

Mi software


Licencia	Etiqueta	Opción	Usar
40830014	Individual	Total Headcount	Academic



8. Seleccione la versión de Matlab que desea instalar en su equipo

Download R2019a

Download earlier release



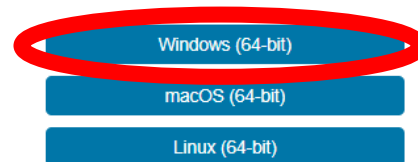
- R2018b
- R2018a
- R2017b
- R2017a
- R2016b

9. Seleccione la versión que se adapta a su sistema operativo y a la arquitectura de su procesador

Download R2019a (includes R2019a Update 3)

Download and run the Installer

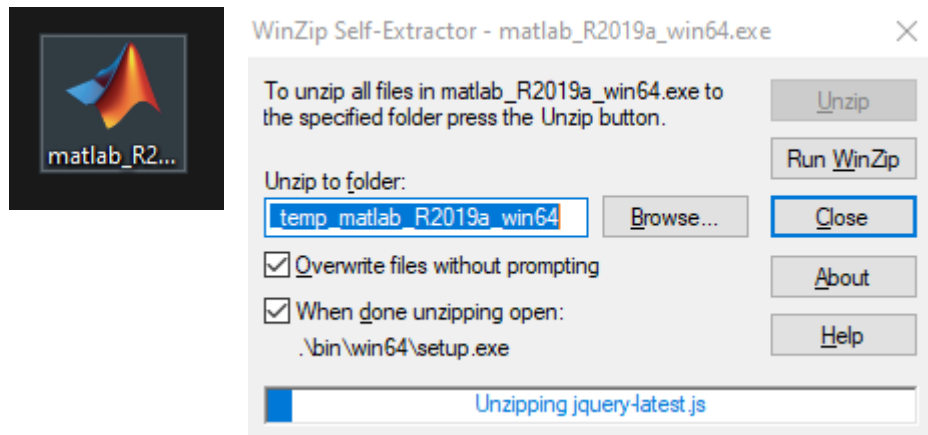
- When prompted, sign in as reforma_fibog@unal.edu.co
- Select your license
- Choose the products, toolboxes, and blocksets that you want to install



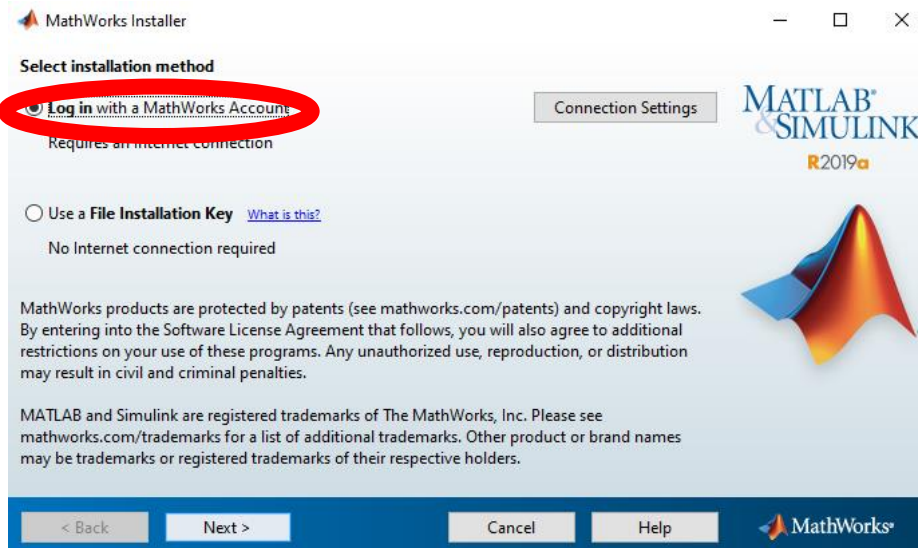
10. Guarde el instalador en su equipo



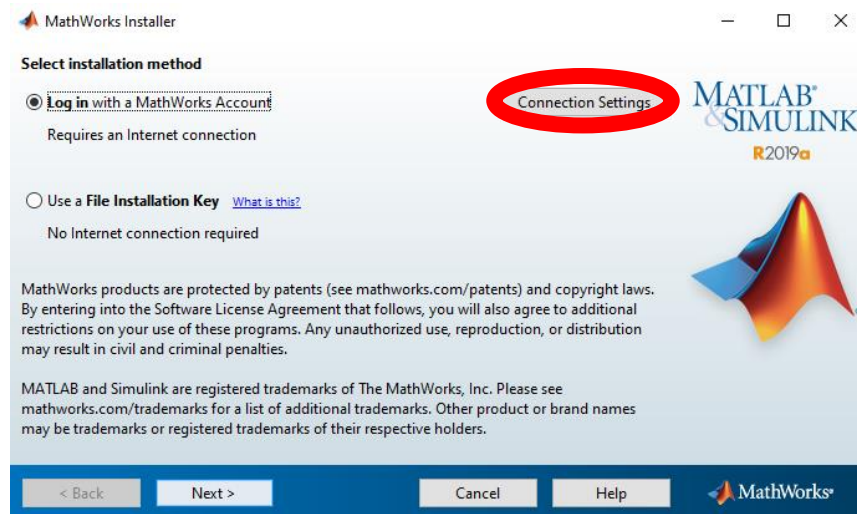
11. Inicie el instalador en la carpeta donde decidió almacenar el ejecutable del paso 10 haciendo doble click



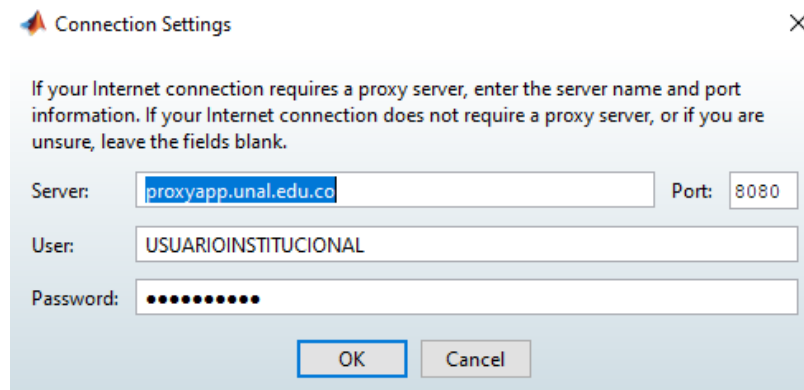
12. Dentro del instalador seleccione la opción: Ingresar con una cuenta de MathWorks



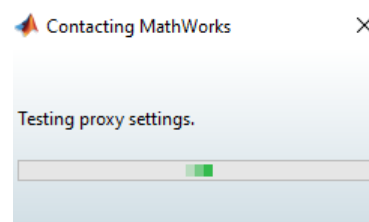
13. (OPCIONAL) Si se encuentra dentro del campus, conectado a la red cableada de la Universidad, es necesario configurar el proxy de la red, para ello ingrese a opciones de conexión.

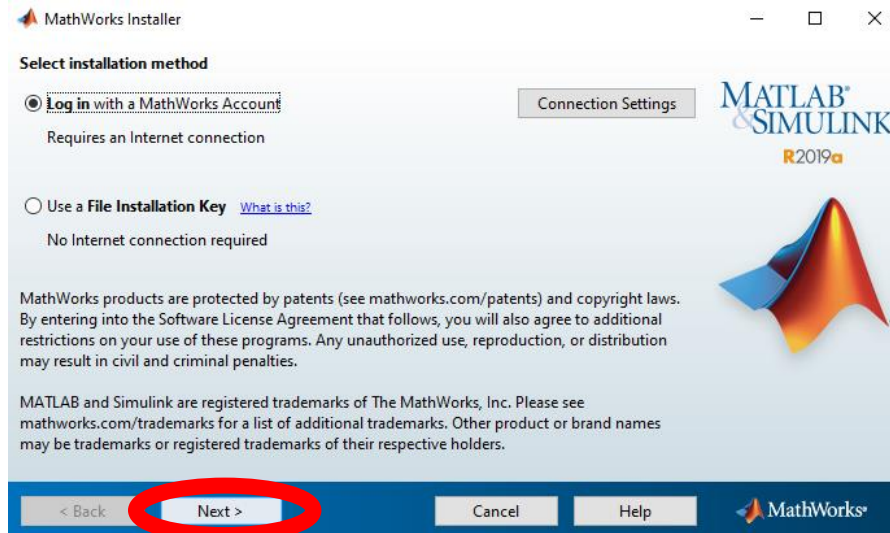
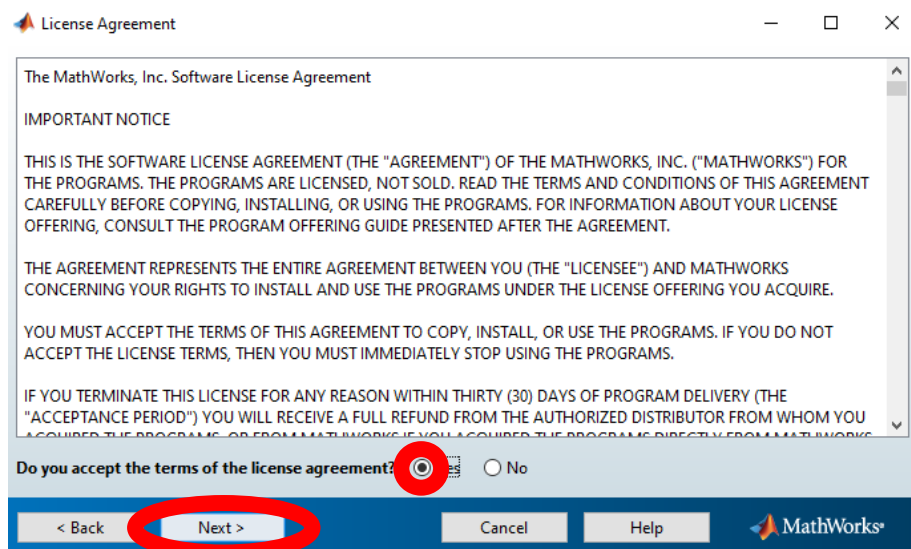
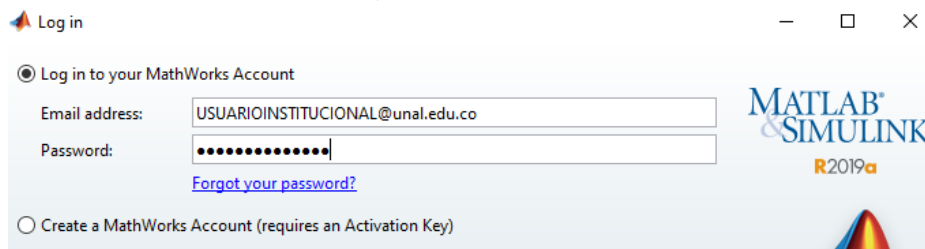


- Configure el proxy con su usuario institucional y contraseña según corresponda.

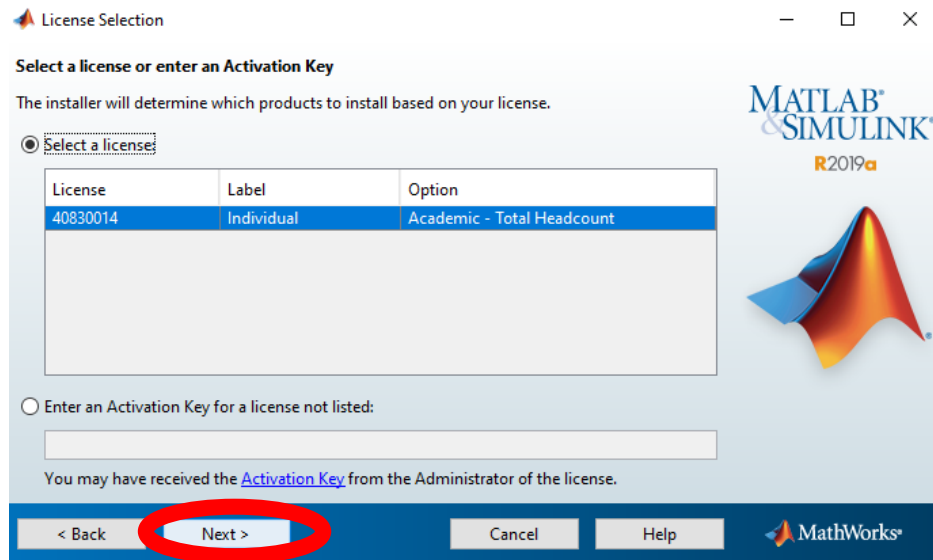


- Espere mientras se validan sus datos

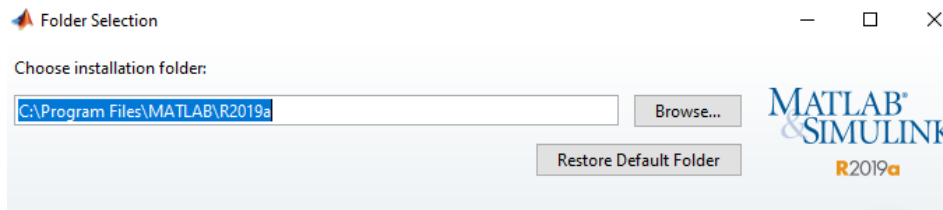


14. Seleccione la opción: *Siguiente*15. Lea y acepte los términos y condiciones de MathWorks y seleccione nuevamente la opción: *Siguiente*16. Ingrese su correo institucional y la contraseña que suministró en el paso 6 (**NO LA CONTRASEÑA INSTITUCIONAL**).

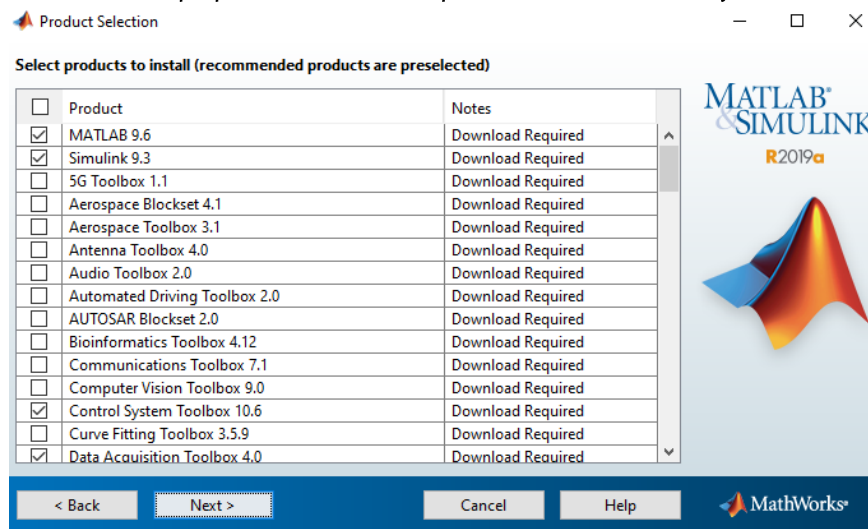
17. Seleccione su licencia y proceda con la opción: *Siguiente*



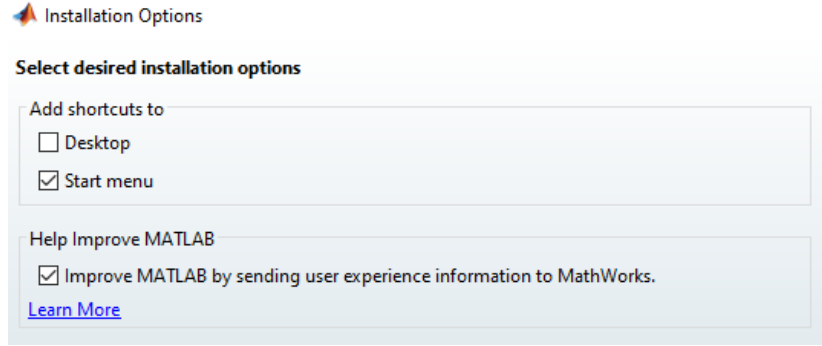
18. Seleccione el directorio en el que se instalará Matlab



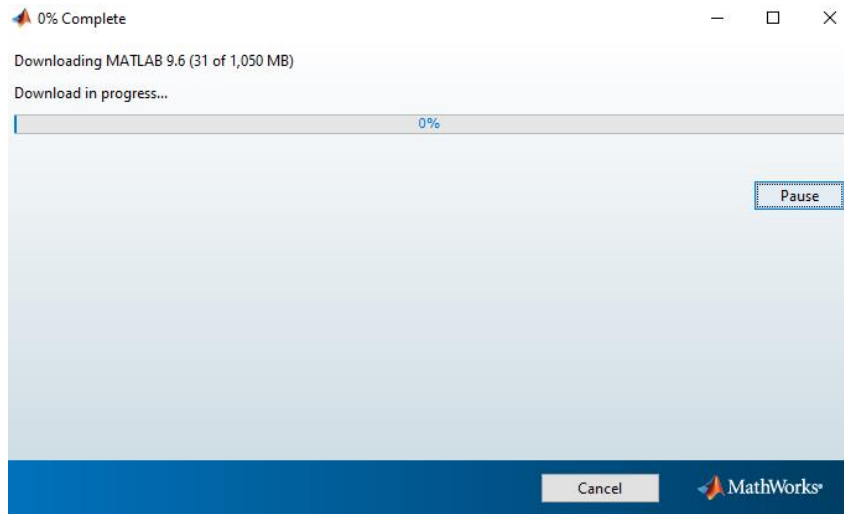
19. Seleccione los paquetes de software que desea instalar en conjunto con Matlab



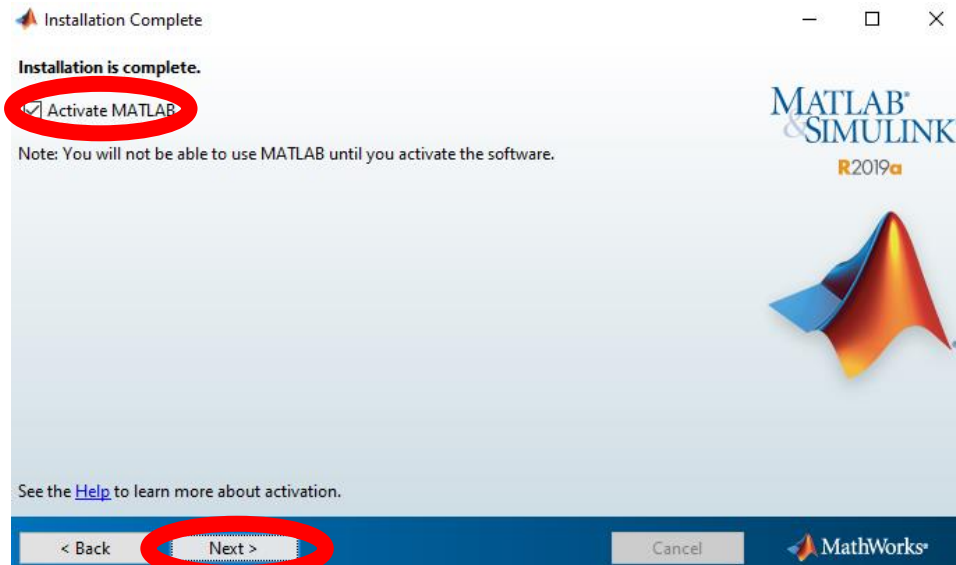
20. Seleccione las opciones disponibles según sus requerimientos y preferencias



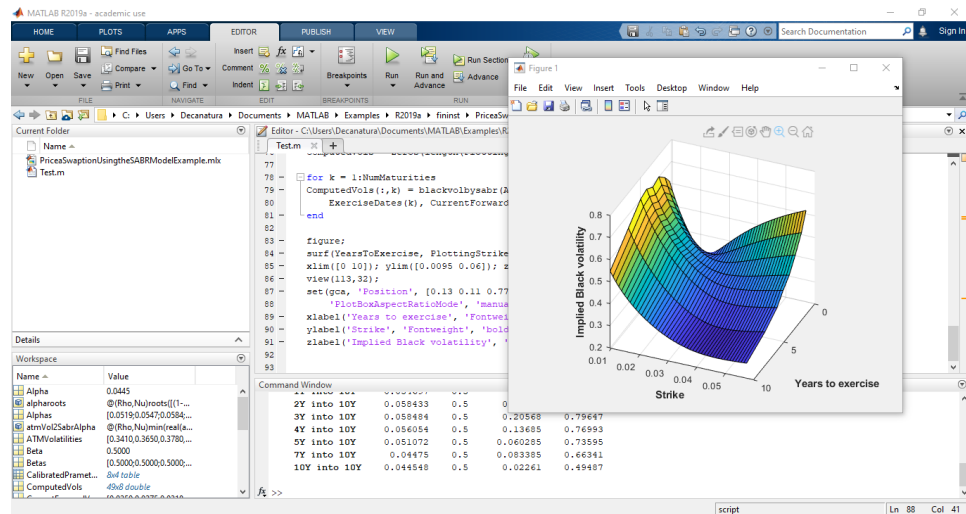
21. Espere mientras finaliza la descarga y posterior instalación del software



22. Activar el producto ingresando el correo institucional y la contraseña del paso 6



Al finalizar, usted podrá acceder a Matlab a través del ícono en su escritorio, o a través del menú de aplicaciones de Windows, según las opciones marcadas en el paso 19



Mayor información y soporte técnico contactar a:

Ricardo Perdomo
rperdomo@unal.edu.co
 3165000 Ext 11114